



Ctra. Tortosa, s/n. - Apdo. 98
43550 ULLDECONA (Tarragona)
Tel. 977 72 12 39

CONCESSIONARI OFICIAL GAS-GAS



C/. Sans Borja, 2 - Tel. 977 72 13 72
ULLDECONA



Recuperacions
ULLDECONA, S.L.

COMPRA-VENTA DE:
Papeles, Plásticos, Metales y Chatarras
Partida Terrés, s/n. - ULLDECONA
Tel. 977 720 510 - Mòvil 619 751 062

CONTRATISTA D'OBRES

JUAN JOSÉ SIMÓ RENET

C/. Roger de Flor, 25 - Tel. 977 72 03 01
ULLDECONA

CAFETERIA - TAPAS VARIADAS - PLATOS COMBINADOS - BOCADILLOS

**B
A
R** *Celedoni*
JAVIER y VICENTE

Plaça de l'Església, 4 - Tel. 977 57 31 03
ULLDECONA

FORN DE PA

Gauxachs

Plaça Catalunya, 1 - Tel. 977 72 05 55
ULLDECONA

Col·labora:

Montsià Ràdio Televisió, s.l.

ULLDECONA i ALCANAR

Montsià Ràdio Tel. 977 57 31 03 - ULLDECONA D.L. T. 1385 - 1993



CENTRE EXCURSIONISTA ULLDECONA

BUTLLETÍ INFORMATIU núm. 44 • gener/febrer/març 2005





Butlletí editat pel
Centre Excursionista
Ulldedecona (CEU)



Afiliat a la Federació
d'Entitats Excursionistes
de Catalunya

Per a qualsevol consulta o suggeriment, escriure a:
Centre Excursionista Ulldedecona
C/. Escultor Querol, 8 - Apartat Correus 34
43550 Ulldedecona

Horaris reunions Local Social:
Dimarts de 22 a 24 h.
Tel. informació: 629 964 571

- Coordinació:

DAVID TOMÀS

- Col·laboradors:

DAVID CALDUCH
CARLES MARINÉ
JORDI MARTORELL
GEMMA MATAMOROS
NÚRIA SAUCH
ENRIQUE CASTELL

TELÈFONS D'INTERÈS PER ALS EXCURSIONISTES

- Avís d'actuacions pressumtament irregulars al medi natural: Departament d'Agricultura, Ramaderia i Pesca, Oficina Comarcal del Montsià, 977 701 895 (hores d'oficina), 977 704 785 (de 8 a 21 hores).
- Ambulàncies, bombers i policia: 112.
- En cas d'accidents, emergències o rescat, 085.
- Federació d'Entitats Excursionistes de Catalunya (FECC): 93 412 07 77.
- El telèfon del temps: 807 117 003
- Risc d'Allaus: www.icc.es/allaus

EDITORIAL

A tots els socis i simpatitzants us comuniquem que comencem amb els actes del 25^è ANIVERSARI de l'Entitat. Tindrem molts d'actes esportius, també lúdics i culturals. Aquí teniu un petit resum dels següents trimestres de l'any (abril-desembre '05):

- Per l'abril la presentació del Sender Tres Serres i Un Turó (PRC-94) al terme d'Ulldedecona i una sortida/excursió als cims més representatius dels Països Catalans: Pica del Canigó.

- Per al maig la Volta-aventura MontsiActiu: via ferrata1-cim-ràpels de les Faixes-via ferrata2.

- Per a l'agost l'EXPOSICIÓ 25^è Aniversari CEU durant les Festes Majors i la barra del Ball i alguna nit a la Karpa Jove.

- A l'octubre el CAMPAMENT CATALÀ DE MUNTANYA, en un cap de setmana, on es presentaran dues rutes pel Montsià: el sender de Natura i el sender de l'Agricultura de Muntanya; i també l'Acampada per al menuts al refugi.

A més de les clàssiques activitats d'excursionisme, muntanyisme, barrancs, amb sol i amb neu, distribuïdes tot l'any, pensades per a tots els socis de l'entitat i simpatitzants del món i de la cultura de muntanya.

Teniu alguna fotografia especial que us porte bons records d'alguna excursió o activitat del CEU durant tots aquets anys???

Porta-la al Local Social o bé per correu amb el nom de l'autor, l'activitat i l'any, que farem una exposició memorable.

Qui estigui interessat a col·laborar en la barra del ball durant l'any 2005 (es portarà a mitges amb l'entitat AMIC'S) que ho comuniqui a qualsevol de la Junta. Necessitem la teva col·laboració. Apunta't!!!!

Amb el butlletí teniu que rebre lo carnet de Soci 2005, bones excursions!

Lamentem aquesta inconsciència que ha causat el darrer incendi al Montsià (50 Hect.), per la zona de Molacima i els Moletons, que a banda dels danys causats en finques privades que estan treballades, també ha cremat una molt important roureda que hi ha abans del corral de Tabola, on la sendera el creuava pel bell mig. El roure és un arbre escassíssim per la serra, i teníem un notable bosquet que ha quedat en aquest lloc reduït a no res.

Recalquem el perill devastador que tenen els focs en aquestes serres mediterrànies, per tant aneu molt en compte! Gràcies.

Activitats d'aquest trimestre

- 23 DE GENER. BICICLETADA POPULAR PER LA FALDA DEL MONTSIÀ DES DE ULLDECONA A FREGINALS.

Visitarem el Centre d'Interpretació del Montsià i recorrerem a peu el circuit de 4,5 km. de la Serreta de Freginals. Portar esmorzar i dinar de motxilla. Vegeu cartells informatius als llocs habituals.

- 28/29 i 30 DE GENER. BARRA DEL BALL DE CARNAVAL.

Qui estigui interessat a col·laborar en la barra del ball durant l'any 2005 que ho comuniqui a qualsevol de la Junta. Necessitem la teva col·laboració. Apunta't!

- 5/6 DE FEBRER. RAQUETES DE NEU AL PIRINEU.

Lloc a concretar segons els participants i l'estat de la neu. Mitja pensió en refugi guardat. Assegurança de cap de setmana necessària per a qui no disposi de la targeta federativa. Molt recomanable i atractiva. Data límit d'inscripció el 18 de gener.

- 12/13 FEBRER. ACTIVITAT "CORREDORS DE NEU I ESCALADA EN GEL" de la V VEGUERIA (Terres de l'Ebre) i organitzada per la UEC de Tortosa.

Informa't al Local Social. Assegurança de cap de setmana necessària per a qui no disposi de la targeta federativa.

- 15 DE FEBRER. ASSEMBLEA GENERAL DE L'ANY 2004.

Ja rebreu la informació.

- 5/6 MARÇ. DIADA SOCIAL AL REFUGI "ENRIC AGUADÉ".

No hi falteu! Data límit d'inscripció el 12 de febrer.

- 12/13 DE MARÇ. ACTIVITAT "RAQUETES DE NEU" DE LA V VEGUERIA (Terres de l'Ebre) i organitzada pel CEF de Sant Carles de la Ràpita.

Informa't al Local Social. Molt recomanable i atractiva. Assegurança de cap de setmana necessària per a qui no disposi de la targeta federativa.

- 9/10 ABRIL. SORTIDA PER A JOVES DE 14 A 17 ANYS AL MASSÍS DELS PORTS. EXCURSIÓ DIÛRNA I NOCTURNA, ESCALADA, RÀPELS i JOCS.

Mitja pensió al refugi "Fontferrera" (1.300 m.). Assegurança de cap de setmana inclosa. Vegeu cartells informatius als llocs habituals. Data límit d'inscripció el 29 de març, places limitades a 20 persones.

Aquest símbol indica el grau de dificultat, en una escala d'1 a 5.

El Centre Excursionista Ulldedecona (CEU) podrà modificar la programació per motius de força major. També podrà limitar les inscripcions quan la capacitat de les instal·lacions o dels mitjans de transport així ho aconsellin. Els dimarts abans de cada excursió es farà la inscripció corresponent.

Sabia que a Caja Madrid
reinvertim els nostres beneficis
en el bé de tots?



CAJA MADRID

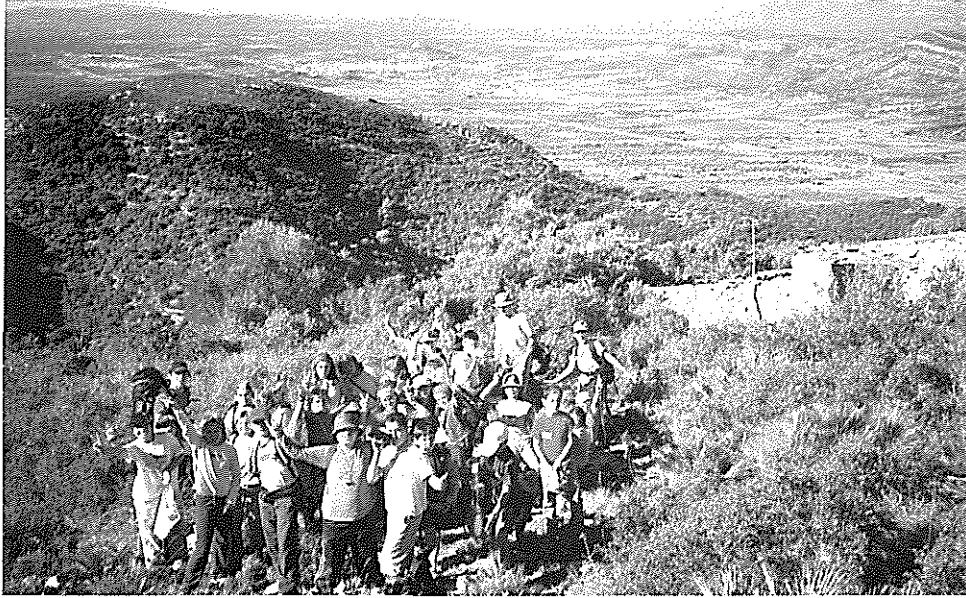


C/. Guifré - ULLDECONA

Oriol
finques

C/. Major, 65 - ULLDECONA
Tel./Fax 977 72 06 91 - Mòbil 696 249 525
oriolfinques@eresmas.com

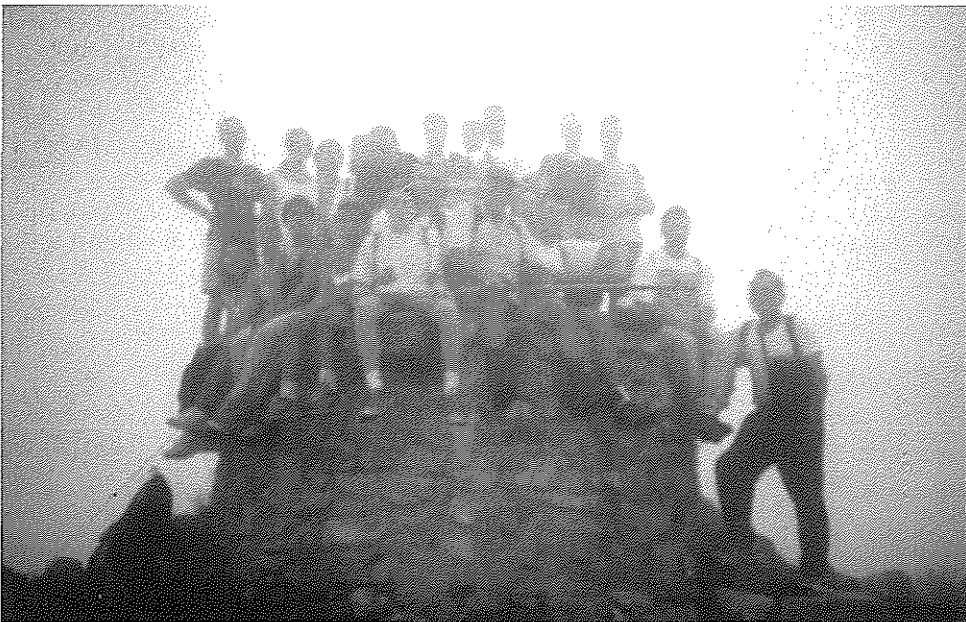
RACÓ FOTOGRÀFIC ("MOMENTOS C.E.U.")



Acampada menuts. Durant l'excursió al corral de Carbasers, i al fons la foia i lo poble. (9 i 10 octubre)



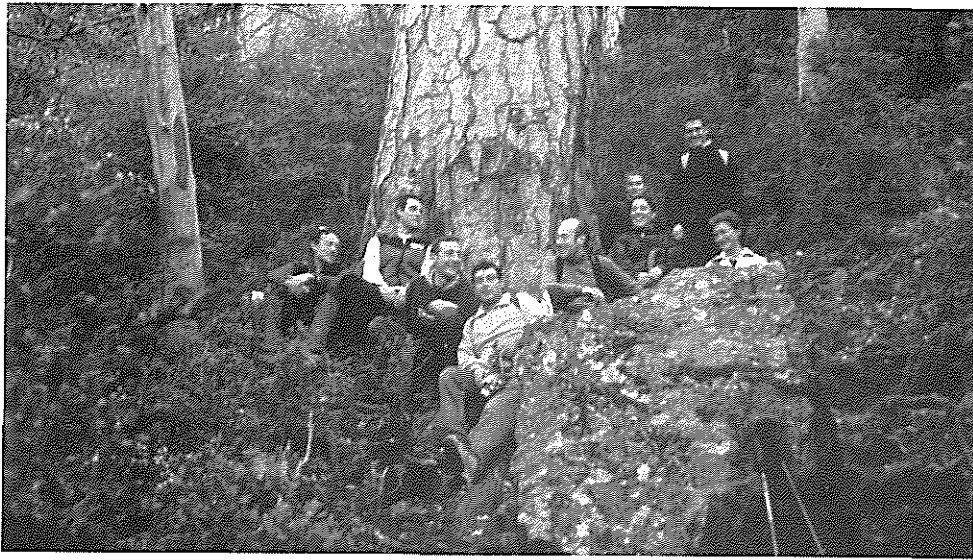
Cim de l'Aneto (3.404 m.). Pirineus aragonesos. (19 de setembre)



Excursió Popular Quinquennals '04.
Els participants dalt del vertex del cim de la Torreta, entre boires. (3 de setembre)



Cim del cerro "Chirripo" de 3.820 m., durant l'estiu. (Costa Rica)



Excursió popular de tardor als Ports (Fou-Pi Gros-Faig Pare). (28 de novembre)



Cim del volcà Lanín de 3.800 m. a la serralada dels Andes, a finals de novembre. (Argentina)

Informació i altres activitats del C.E.U.

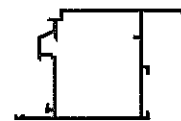
- ❖ Des del Centre es vol muntar una **EXPEDICIÓ** per a la primavera-estiu d'aquest any, al Monte **ELBRUS** (5.642 m.), situat a la cordillera del Caucas, entre Rússia i Geòrgia. És la muntanya més alta d'Europa, molt per dalt del Mont-Blanc (4.810 m.) Serien entre 6 i 10 dies aproximadament. Qui estigui interessat que ho comunicui a qualsevol membre de la Junta.
- ❖ Ja han tornat de Buenos Aires, amb la motxilla ben plena d'aventures, els companys de Vinaròs i Ulldecona. Han visitat llocs tan excepcionals com lo Parc Nacional de Iguazú amb les seves cascades, entre Argentina i Brasil. Dins la regió coneguda com a La Patagònia: el Parc Nacional "Los Alerces" amb arbres de 4.500 anys i la "selva fría húmeda", la península Valdés on s'observa molta fauna marina i balenes franques. El Parc Nacional Nahuel Huapi (a la població de Bariloche es va pujar al cerro López de 2.000 m.) i el seu circuit de "los siete lagos". El Parc Nacional "Los Glaciares" amb la seva glacera Perito Moreno i d'altres molt més impressionants, amb muntanyes tan belles com el "cerro Chalten" (Fitz Roy) i el "Cerro Torre" (es va pujar al cerro Polo de 1.100 m.) L'al·lucinant Parc Nacional "Torres del Paine" (dins de Xile) on l'erosió glaciària ha deixat unes formes úniques a la roca. Al sud de tot, la "Tierra de Fuego" i el seu Parc Nacional de llacs, boscos i muntanyes nevades (es va pujar al cerro Guanaco de 1.100 m. amb una magnífica vista del canal Beagle i Ushuaia). Al nord de Mendoza (al centre del país) es va visitar el "valle de la Luna", ric en fòssils de dinosaures i els colors del terra. A l'est, l'enorme serralada dels Andes on des de el "Puente del Inca" es va pujar al "Cerro Penitentes" de 4.300 m., el millor mirador de la cara sud de l'Aconcagua. Al sud trobem el Parc Nacional Lanín, on es va pujar al volcà Lanín de 3.800 m. on des de el cim es veia a poques desenes de km., un volcà actiu que hi ha dins de Xile traient una enorme columna de fums. Argentina té una flora i fauna riquíssima; i una gent i uns paisatges magnífics. Diuen que et deixa el bon record de repetir-ho! Vegeu reportatge a la revista "Ulldecona".
- ❖ Tres dels set membres integrants de "Expedició Terres de l'Ebre a l'Himàlaia" van aconseguir l'objectiu de fer cim al Shisha-Pangma de 8.046 m. el setembre passat. Una gran fita per a l'alpinisme d'estes terres. Felicitats a tot el grup!
- ❖ L'Hipermapa i el Nomenclàtor, operatius a internet. L'Hipermapa (Atlas Electrònic de Catalunya) és un sistema d'informació geogràfica que mitjançant ortofotos i per internet permet veure al detall qualsevol punt de Catalunya amb una molt bona definició. La visualització pot ser una foto aèria o un mapa topogràfic. L'Hipermapa és un projecte promogut pel Departament de Política Territorial i Obres Públiques de la Generalitat. Més informació: <http://www.gencat.net/ptop/actuacions/hipermapa.htm>. També es pot consultar ja a internet el *Nomenclàtor de toponímia major de Catalunya*.



C/. Major, 83
Tel. 649 50 36 50
ULLDECONA



CONSULTORIA EUGENI, S.L.
C/. Vidal i Barraquer, 22 - Baixos
Tel. 977 57 32 90 - Fax 977 57 32 69
ULLDECONA
e-mail: eugeni@ceugeni.com



**ALUMINIS
S A N S**

C/. Adell, 2, baixos - Tel./Fax 977 72 12 00
ULLDECONA

GRAU

FERRERIA INDUSTRIAL I DOMÈSTICA
FERRATGES PER A MOBLES

Domèstica
Guifré, 13
Tel. 977 720 687

Industrial:
C/ra. Tortosa, s/n.
Tel. 977 720 620
Fax 977 721 115
43550 ULLDECONA

E-mail: rgrau@rgrau.com
www.rgrau.com